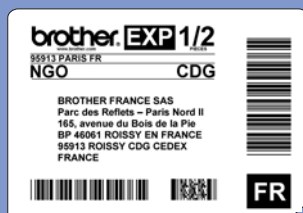


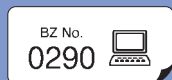


DANGER!

DK-22606 | 62mm x 15,24m



DK-11241 | 102mm x 152mm



DK-11209 | 29mm x 62mm



DK-11202 | 62mm x 100mm



DK-11203 | 17mm x 87mm



DK-11204 | 17mm x 54mm



DK-11208 | 38mm x 90mm



DK-11218 | 24mm Ø



DK-11219 | 12mm Ø

STANDARD PAPIRETIKETTER

Vores papiretiketter har en særlig overflade, som gør dem mere holdbare end almindelige standard papiretiketter.

AFTAGELIGE PAPIRETIKETTER

Nemme at tage af emnet og efterlader ingen limrester eller andre mærker.

PLASTIK FILMTAPE

En fremragende løsning til midlertidig opmærkning og når papiretiketter ikke er kraftige nok. Anvend den kraftige plastikfilm tape på steder, som udsættes for lettere fugt og slitage. Fås i hvid, gul og klar.

QL-1050 teknisk information

Printer Hardware

Printmetode	Termisk linjeprint
Maksimum etiketbredde	102 mm
Maksimum printhøjde	98,6 mm
Maksimum etiketlængde	3 meter (Windows) / 1 meter (ikke-Windows)
Printopløsning	300 dpi
Maksimum printhastighed	110 mm / sek 69 etiketter/minut*
Knivsensor	Ja
Åbent låg sensor	Ja
Rullestørrelse sensor	Ja
Interfaces	USB, serial(RS-232C)
Dimensioner	170 mm (B) x 220 mm (D) x 147,5 mm (H)
Vægt	1,7 kg (uden DK rulle)
Strømforsyning	Internal Switched Power Supply – 100V-220V AC
Farver	Sort/sølv
Total/brugerhukommelse	4 MB / 2 MB
Printhead MTBF**	30 km / 1300 udstansede etiketter
Kniv MTBF**	150.000 afskæringer (endeløse baner) 300.000 afskæringer (udstansede etiketter)

* Standard adresse labels ** (Beregnet ud fra Brother's egne test; ingen garanti)

Medfølgende tilbehør

- QL-1050 etiketprinter
- 2 x DK startroller:
- DK11241 40 store fragtlæbs (102 mm x 152 mm)
- DK22205 8 m papirtape i endeløse baner (62 mm x 8 m)
- Etiket opsamlingsbakke
- USB kabel
- AC strømforsyning
- CD-ROM (software/driver/manual)
- Quick start guide
- Forbrugsstof guide

Indbygget firmware

Kommandotyper	Raster, ESC/P, Label Template
Indbyggede fonte	Bitmap fonte: Helsinki, Brussels, Letter Gothic Bold, San Diego, Brougham
Kontur fonte	Helsinki, Brussels, Letter Gothic
Skriftstørrelse	Bitmap fonte: 24 punkter, 32 punkter, 48 punkter
Kontur fonts	33 punkter – 400 punkter (22 størrelser)
Font stilarter	Bold, Outline, Solid, Shadow, Italic, Vertical
1D strekkoder	Code39, EAN13, EAN8, UPC-A, UPC-E, Codabar, ITF, Code128, EAN128
2D strekkoder	QR Code, Micro QR, PDF417

Direkte tilslutning & ESC/P skabeloner

Max skabeloner	99
Max linjer/skabeloner	1.000
Tegn kodesæt	Windows 1252 Western Europe Windows 1250 Eastern Europe Standard tegnkode
Variabel data	Tekst, strekkode
Objekt rotation	Ja
Flere linjer	Ja
Vandret tekstjustering	Ja
Tekstlayout formatering	Shrink to Fit, Clip text, Long text, Automatic length, Free size
Knivindstillinger	Auto cut (inkl. afskæring efter ethvert antal etiketter) Cut at end

Systemkrav PC	
Styresystem	Windows 2000 Pro / XP Pro / XP Home
CPU	Minimum Intel Pentium 266 MHz 700MHz eller højere anbefales
Hukommelse (RAM)	128 MB eller mere
Ledig harddisk plads	70 MB eller mere
Interface	USB 1.1 eller nyere/RS-232 9 pin D-Sub
Skærm	SVGA med high colour grafikort
Andet	CD-ROM drev til installation

Systemkrav Mac	
Styresystem	OS 10.1-10.4.7 (PowerPC) OS 10.4.4-10.4.7 (Intel)
CPU	PowerPC eller Intel
Interface	USB 1.1 eller nyere
Andet	CD-ROM drev til installation

Forhandler:



Professionel etiketprinter

OP TIL
102 mm
BREDE ETIKETTER

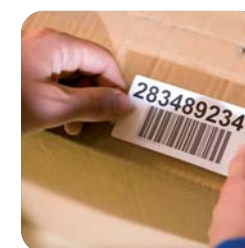
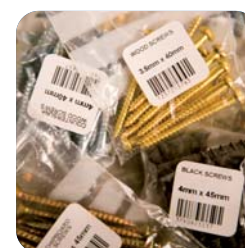
300 DPI
HØJ PRINTOPLØSNING

PRINTHASTIGHED
110 mm
PR. SEKUND

OP TIL
69 etiketter
PR. MINUT*
* Standard adresse labels

PERFEKT TIL BRUG INDEN FOR:

- Logistik & lager
- Emballering
- Begivenheder & events
- Medicin & sundhed
- Fremstilling & produktion
- Kontor



Always at your side



Specifikationer

- Lynhurtig udskrift af kvalitetsetiketter
- 102 mm printbredde
- Printhastighed op til 110 mm/sekund
- Indbygget automatisk kniv
- Selvrensende printhoved
- Kan anvende over 20 forskellige udstansede etiketter og tape i endeløse baner.
- Label design software medfølger som standard
- Nemt at isætte ruller
- Mulighed for tilslutning via USB, RS-232 seriel eller med PS-9000 netkort (ekstra tilbehør)
- Bredt udvalg af indbyggede fonte og stregkoder

QL-1050 er den nyeste model i Brother's udvalg af professionelle etiketprintere, og har utallige fremragende specifikationer, deriblandt et bredt printhoved med høj opløsning, dual interface og robust, indbygget kniv.

Brother DK-ruller fås i et stort udvalg af bredder og farver, enten som endeløse baner som kan afskæres i den ønskede længde (fra 25 mm til 3 m), eller som udstansede standard etiketter. Vores papiretiketter har en speciel overflade, som beskytter mod mærker og ridser. Vores holdbare plastik filmtape danner ikke revner, og den blanke overflade gør den ideel til midlertidig skiltning.

Alle vores DK-ruller er monteret på en særlig tapeholder, som sikrer at dine etiketter er korrekt installeret, og fortæller samtidig maskine og software, hvilken størrelse etiketter, der er installeret. De kan ikke isættes omvendt, og holderen sikrer, at alle etiketter printes direkte, uanset hvilken etiketstørrelse, du laver. Det kan ikke være nemmere.

Perfekt til en lang række formål:

- Stregkodeprint
- Fragt & postforsendelser
- Midlertidig- eller indendørs skiltning
- Navne- eller konferenceskilte
- "Bedst inden / Anvendes før" mærkater
- Kontormapper, ringbind og arkiver



Software til alle typer brugere:

Der medfølger tre softwareprogrammer uden ekstra omkostninger. Vælg det program, der passer bedst til netop din særlige opgave:

- En simpel "markér, klik og print" funktion til populære Microsoft Office programmer
- "Adressebog" til fragt og postmærkater
- P-touch Editor labeldesign software

P-touch Editor er et desktop publishing program specielt udviklet til QL-1050. Programmet indeholder funktioner som:

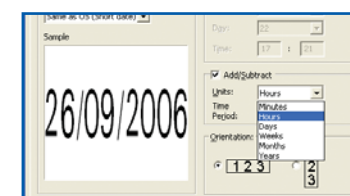
STREGKODER - 17 industrielle standard stregkoder, inkl. 2D stregkoder.

DATABASE SLUTNING - Hent data fra Microsoft Excel, Access eller CSV filer, og udskriv automatisk større mængder etiketter – ideelt til lager og logistik.

CLIP ART/SYMBOLER - Hundrevis af clip-art billeder er inkluderet. Perfekt når endeløse baner anvendes til skiltning.

GRAFISK BILLEDIMPORT - Understøtter de fleste grafiske billedformater, inkl. jpg, bmp, tif og png filer, så du kan tilføje dit firmalogo eller specielle tegn på din etiket.

AUTOMATISK DATO/TID PRINT - Tilføj én eller flere tidspunkter eller datoer på din etiket for at vise, hvornår din etiket er printet, eller du kan lade softwaren automatisk beregne og printe en dato eller et tidspunkt ud i fremtiden, hver gang du udskriver. Ideelt til laboratorie etiketter som skal vise information om "bedst før" eller "anvendes inden".



Løsninger til krævende brugere

B-PAC SDK

Tilføj etiketprint til din eksisterende Windows software med det ekstra b-PAC SDK (Software Development Kit). b-PAC er designet til programmører og software udviklere, og er et kraftfuldt værktøj, som placerer tekst og stregkoder på dit etiketdesign, og sender det til Windows printerdriveren. Programmet kan downloades fra <http://solutions.brother.com>.

DIREKTE TILSLUTNING TIL ANDRE ENHEDER

QL-1050 kan printe uden brug af PC. Design en etiket og gem den QL-1050's hukommelse. Tilslut herefter en kompatibel enhed (så som stregkodescanner eller testudstyr) direkte i serielporten uden brug af computer. Når maskinen modtager tekst eller stregkoder, tilføjer den disse data til det ønskede design, og printer din etiket. Specielle kommandoer kan eventuelt tilføjes for at ændre printmulighederne.

