

Specifikationer

brother®
at your side

| | P-touch 7100VP | P-touch 7500VP | P-touch 7600VP |
|--|---|--|--|
| Tastaturtype | ABCD med separat numerisk tastatur | ABCD med separat numerisk tastatur | ABCD med separat numerisk tastatur |
| Skæreeenhed | Manuel | Manuel med klippepausefunktion | Manuel med klippepausefunktion |
| Strømkilde | 6 stk. AAA Alkaline-batterier (LR03) Netadapter (medfølger) | 6 stk. AA Alkaline-batterier (LR6) 6 stk. genopladelige AA-batterier Netadapter (medfølger) | Genopladelig batteripakke (medfølger) 6 stk. AA Alkaline-batterier (LR6) 6 stk. genopladelige AA-batterier Netadapter (medfølger) |
| LCD | 12 tegn x 1 linje | 16 tegn x 2 linjer grafik Display med baggrundsbelystning | 16 tegn x 2 linjer grafik Display med baggrundsbelystning |
| Tapestørrelser | 3,5 / 6 / 9 / 12 mm | 6/9/12/18/24 mm | 6/9/12/18/24 mm |
| Maks. udslivningshøjde | 9,0 mm | 18,0 mm | 18,0 mm |
| Udskrivningshastighed | 10 mm/sekund | 10 mm/sekund | 10 mm/sekund |
| Skrifttype | Helsinki (Sans Serif) | Helsinki (Sans Serif) | Helsinki (Sans Serif) |
| Typografi | Normal/fed/kontur/skygge/kursiv/ kursiv fed/kursiv kontur/kursiv skygge/ vertikal | Normal/fed/kontur/kursiv/ kursiv fed/kursiv kontur | Normal/fed/kontur/kursiv/ kursiv fed/kursiv kontur |
| Antal rammer | 6 rammer | 15 rammer | 15 rammer |
| Vandret justering | Nej | Venstre/højre/centrer/juster | Venstre/højre/centrer/juster |
| Spejlvendt udskrivning | Ja | Ja | Ja |
| Lodret udskrivning | Ja | Ja | Ja |
| Tegnstørrelser (punkter) | 6, 9, 12, 18, 24, Auto | 6, 9, 12, 18, 24, 36, 48, Auto | 6, 9, 12, 18, 24, 36, 48, Auto |
| Udskrivning af flere linjer | 1 eller 2 linjer | 1 til 7 linjer | 1 til 7 linjer |
| Antal blokke | Kun 1 blok | Maks. 50 blokke | Maks. 50 blokke |
| Antal tegn | 292 | 373 | 373 |
| Antal symboler | 107 | 164 | 164 |
| Indstilling af labelengde | 30 mm - 300 mm | 6-999 mm | 6-999 mm |
| Stregloder | Nej | CODE39, CODE128, EAN8, EAN13, EAN128, UPC-A, UPC-E, I-2/5(ITF), CODABAR | CODE39, CODE128, EAN8, EAN13, EAN128, UPC-A, UPC-E, I-2/5(ITF), CODABAR |
| Maksimum antal tegn/label | 80 | 500 tegn (gennemsnit) | 500 tegn (gennemsnit) |
| Telstuhukommelse/ Kopiudskrivning | 720 tegn i 9 hukommelsesfelter | Maks. 2.000 tegn | Maks. 2.000 tegn |
| Forløbende nummerering | 1-9 | 1-99 | 1-99 |
| Indstilling af tapemargin | Smal / halv / fuld / kædeprint | 2-99 mm | 2-99 mm |
| Ændring af LCD-sprog | Nej | Engelsk/tyisk/fransk/hollandsk/ spansk/portugisisk/italiensk/dansk svensk/norsk/finsk/ polsk/slovakisk/slovensk/kroatisk/ rumænsk/ungarsk/tjekkisk | Engelsk/tyisk/fransk/hollandsk/ spansk/portugisisk/italiensk/dansk svensk/norsk/finsk |
| Ændring af enhed (cm/tommer) | Ja | Ja | Ja |
| Pc-overførselsfunktion | Nej | Nej | 10 stk. brugerskabeloner og -billeder 1 stk. database |

Systemkrav (kun PT-7600VP)

| | |
|-----------------------------|--|
| Styresystem | Windows® 2000 Professional/XP/Windows Vista® |
| Krævet harddiskplads | Mindst 70 MB |
| Interface | USB-port (USB-spec. 1.1- eller 2.0-protokol) |
| Grafikadapter | Minimum: SVGA med 16-bit farvedybde |
| Andre krav | Cd-rom-drev til installation |

brother®
at your side

P-touch

Professionelle labelmaskiner til elektrikere og kabelmontører

P-touch 7100VP

P-touch 7500VP

P-touch 7600VP



Fremstilling af skræddersyede labels giver fire væsentlige fordele til elektrikere, kabelmontører og andre faggrupper:

1 Professionelle installationer

Imponer dine kunder med professionelle installationer af høj kvalitet ved at fremstille detaljerede, letlæselige labels med symboler og dit eget virksomhedslogo.

2 Nem vedligeholdelse

Nedbring tiden til diagnosticering af fejl ved at bruge Brother's P-touch maskiner til tydelig mærkning af kabler og el-installationer eller netværkskomponenter.

3 Nem betjening

Gør livet nemmere for dine kunder. Brug Brother's P-touch labels til tydelig identificering af elektriske komponenter, netværks-/telefonporte og -relæer for derved at sikre nem betjening og mindske risikoen for fejl.

4 Sikkerhed

Fremstil professionelle advarselsskilte og instruktionslabels til dine kunder om vigtige sikkerhedsregler.



Den ideelle introduktion til professionel opmærkning

PT-7100VP er designet til grundlæggende mærkningsopgaver, og printer labels ud på stedet på tape i 3,5, 6, 9 og 12 mm bredde. Mere end 35 elektriske og audio/visuelle relaterede symboler kan tilføjes på dine labels, og du kan printe op til to linjers tekst.

Nem betjening

Funktionstasten giver hurtig og nem adgang til alle maskinens indstillinger. Vælg mellem 9 stilarter i 15 størrelser og 6 forskellige rammer. Displayet giver dig mulighed for at se og redigere din label, inden den printes ud.

Bærbar

PT-7100VP er en let, kompakt, håndholdt labelmaskine. Den har et beskyttende gummigreb, og leveres komplet med en praktisk kuffert med plads til AC-adapter og dine favorit TZ-tapekassetter.

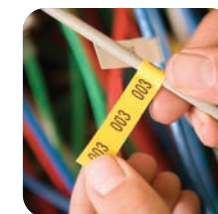
P-touch 7100VP leveres inkl.:

- 12 mm sort på gul ekstra klæbende 8 m tape
- Praktisk kuffert
- AC-adapter



P-touch 7100VP specifikationer:

- 12 tegns LCD-display
- 2 linjers print
- Horizontal, vertikal og spejlvendt skrift
- 107 symboler
- 720 tegns hukommelse
- 15 skriftstørrelser og 9 stilarter
- 6 rammer



Bygget til professionel brug

Både PT-7500VP og PT-7600VP har et væld af funktioner, som vi har udviklet på baggrund af de behov, kunderne har givet udtryk for.

Maskinerne, der har et robust og slidstærkt design, leveres med et beskyttende gummihåndtag, som ikke alene yder beskyttelse, men også sørger for, at du ikke mister grebet. For at beskytte enhederne yderligere leveres de i robuste kuffetter med plads til opbevaring af ekstra tape, tilbehør og netadapter.

P-touch 7500VP leveres inkl:

- 24 mm sort på gul stærkt klæbende 8 m tape
- Praktisk kuffert
- Netadapter
- Hals-/håndledsrem



Funktioner i PT-7500VP - og PT-7600VP:

- Beskyttende gummihåndtag
- Bruger 6,9,12,18 og 24 mm TZ-tape
- Dedikeret labeltypeknop ("Label Type") til hurtig oprettelse af labels til mest almindelig brug
- Tydeligt LCD med baggrundslys
- Avanceret skæresystem – uden brug af saks
- Automatisk fortløbende nummerering
- Stregkoder
- Udskrivning på 7 linjer

Fordele ved PT-7500VP og PT-7600VP

Fordele og funktioner, udviklet til elektrikere og kabelmontører

Tydeligt LCD panel med baggrundslys



Automatisk nummerering

Hurtig og nem udskrivning af labels med fortløbende nummerering. Perfekt til identificering af en stor mængde kabler!



Avanceret skæresystem

Med henblik på at sikre, at din label udskrives i den korrekte længde, er begge modeller udstyret med et særligt skæresystem, som standser udskrivningen på det korrekte sted. Der kræves ingen brug af saks for at afskære tapen i den korrekte længde!

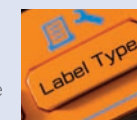
Symboler

164 symboler (herunder typiske audio-/videosymboler) er inkluderet som standard på begge modeller.



Nem oprettelse af labels

Med en dedikeret labeltypeknop ("Label Type") kan du hurtigt fremstille labels til de almindeligste el-relaterede opgaver.



319/4



117 256 191 876 001 217 117 095

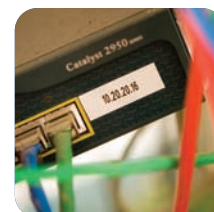
+220V+ +220V+ +220V+ +220V+ +220V+ +220V+ +220V+ +220V+ +220V+ +220V+ +220V+ +220V+

1 2 3 4

A5 A4 A3 A2 A1

IN 2 IN 1

FLR1 FLR1



Yderligere funktioner og fordele ved PT-7600VP

Genopladeligt batteri

PT-7600VP, som leveres med en genopladelig batteripakke, oplades nemt i løbet af natten ved blot at slutte netadapteren til labelmaskinen. Det reducerer miljøbelastningen og sparer dig penge. Slut med at købe dyre batterier!

Opret brugerdefineret indhold, og overfør det til hukommelsen i PT-7600VP

PT-7600VP er udstyret med USB-port og -kabel, som giver mulighed for tilslutning til en Microsoft Windows-baseret pc. Opret dine egne labellayouts, og tilføj dine egne av-symboler/elektriske symboler eller dit virksomhedslogo vha. den medfølgende software til design af labels. Enheden er udstyret med ti særlige hukommelsessteder til lagring af dine egne specialtilpassede billeder og labeldesigns, så du kan få adgang til dem, når og hvor du vil.

P-touch 7600VP leveres inkl:

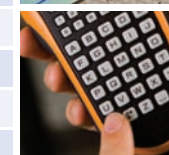
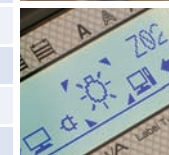
- 24 mm sort på gul stærkt klæbende 8 m tape
- 12 mm sort på hvid Flexi-ID til kabelomvikling, 8 m
- Praktisk kuffert
- Indbygget genopladelig batteripakke
- Netadapter
- USB-kabel
- Software til redigering/design af labels
- Hals-/håndledsrem



Funktionsoversigt

| | P-touch 7100VP | P-touch 7500VP | P-touch 7600VP |
|---|----------------|----------------|----------------|
| Beskyttende gummihåndtag | ✓ | ✓ | ✓ |
| Netadapter og kuffert medfølger | ✓ | ✓ | ✓ |
| Kan bruge almindelige alkaline-batterier | ✓ | ✓ | ✓ |
| Letudskiftelige tapekassetter | ✓ | ✓ | ✓ |
| Gem dine favorittabels i hukommelsen | ✓ | ✓ | ✓ |
| Grundlæggende udvalg af elektriske symboler | ✓ | ✓ | ✓ |
| Udvidet udvalg af elektriske symboler & A/V-symboler | | ✓ | ✓ |
| Avanceret skæreenhed sikrer, at dine labels afskæres i den korrekte størrelse | | ✓ | ✓ |
| Udskriv labels i en bredde på op til 24 mm | | ✓ | ✓ |
| Vælg label-/bloklængder i intervaller på 0,1 mm | | ✓ | ✓ |
| Tydeligt LCD med baggrundslys | | ✓ | ✓ |
| Labelindstillinger til alm. elektriske mærkningsopgaver | | ✓ | ✓ |
| Mulighed for roteret tekst til kabelomvikling | | ✓ | ✓ |
| Hurtig indtastning af cifre med dedikeret tastatur | | ✓ | ✓ |
| Halsrem – velegnet til at bære maskinen, når du klatrer på stiger | | ✓ | ✓ |
| Leveres med to typer tape som standard | | | ✓ |
| Genopladeligt batteri medfølger | | | ✓ |
| Indbygget USB-port og leveres med USB-kabel** | | | ✓ |
| Gem et virksomhedslogo eller andre billeder i hukommelsen** | | | ✓ |
| Lav dine egne labels-kabeloner, så du hurtigere kan oprette labels** | | | ✓ |

** Kræver pc-tilslutning

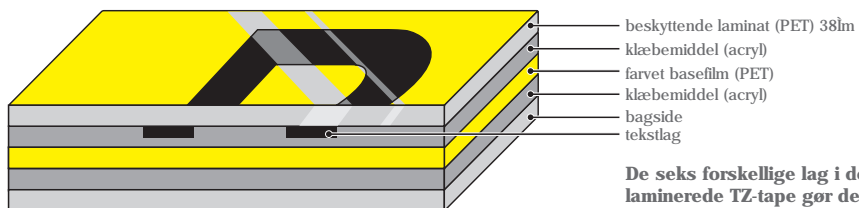


Labels som holder

P-touch

Testet til det ekstreme

P-touch LABELS
TESTET
TIL DET EKSTREME ✓



De seks forskellige lag i den laminerede TZ-tape gør dem ekstremt holdbare

Hvorfor holder Brother's laminerede P-touch labels længere?

I modsætning til almindelige labels består den laminerede TZ-tape til Brother's P-touch af seks lag, som giver en tynd og ekstremt robust label. Teksten, som dannes med termotransferblæk, placeres mellem to beskyttende lag PET (polyesterfilm).

Resultatet er en nærmest uforgængelig label, som kan modstå selv de mest barske omgivelser.

Testet til det ekstreme

Vi er sikre på vores labels slidstyrke, fordi vi har testet dem til det ekstreme ved at udsætte dem for slid, høje/lave temperaturer, kemikalier og sollys. Resultaterne viser, at Brother's laminerede P-touch labels klarer sig bedre end andre producenters labels både hvad angår læsbarhed og klæbeevne. Derfor kan du være sikker på, at du får en kvalitetslabel, som holder.



**Slid-
bestandig**



**Let
adskillelig**



Lamineret



**Vand-
afvisende**



**Kemikalie-
bestandig**



Lysægte



**Temperatur-
bestandig**



**Stærk
klæbeevne**



**Slid-
bestandig**

Slidtest: En slibemaskine på 1 kg blev kørt over Brother's laminerede P-touch labels og ulaminerede labels fra konkurrerende mærker. Efter 50 gange frem og tilbage var teksten på den laminerede P-touch label fuldstændig upåvirket, og lamineringen var kun lettere ridset. Teksten på de konkurrerende labels, derimod, blev påvirket af testen.



**Stærk
klæbeevne**

Klæbetest: Standardtape og ekstra klæbende tape blev klistret på en lang række overflader i 30 minutter. Klæbeevnen blev testet ved at fjerne tapen i en vinkel på 180 grader. Vores stærkt klæbende tape havde i gennemsnit 50 % bedre klæbeevne end standardtappen.



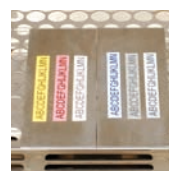
**Kemikalie-
bestandig**

Kemikalietest: Tapen blev nedsænket i forskellige væsker i to timer, og der forekom ingen ændringer i hverken udseende eller struktur. Selvom visse labels, der blev nedsænket i bestemte kemikalier, udviste mindre forandringer, havde det ingen virkning, når vores labels blev gnuttet med de samme kemikalier. Hver label blev gnuttet 20 gange med en 500 g vægt og en klud vædet i kemikalier/opløsningsmidler, uden at den laminerede P-touch label blev påvirket – i modsætning til de konkurrerende ulaminerede labels.



Lysægte

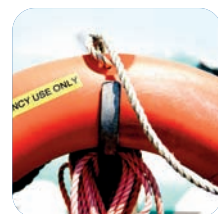
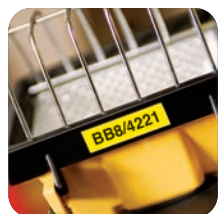
Falmetest: Adskillige af Brother's laminerede P-touch labels blev klistret på belagte metalplader og derefter anbragt i et lyskammer ved 83 °C i 100 timer for at simulere et år i solrige omgivelser. Teksten forblev uændret og fuldstændig læsbar. Tapens baggrundsfarve udviste ingen ændringer, der kunne ses med det blotte øje, undtagen den gule tape, som faldede svagt.



**Temperatur-
bestandig**

Temperaturbestandige labels: Laminerede P-touch labels sletet let med sandpapir blev klistret på rustfrit stål, opvarmet og derefter nedkølet. Efter 240 timer ved -80 °C forekom der ingen mærkbare ændringer af tapens klæbeevne eller farve. Efter 240 timer ved 150 °C var teksten, på trods af let misfarvning, stadig fuldstændig intakt. * Tape med sort på mat sølv er mest modstandsdygtig over for høje temperaturer.

* Når tapen udsættes for ekstremt høje temperaturer over længere tid, kan lamineringsfilmen skille, blive misfarvet eller krympe. Kontakt din lokale Brother-forhandler for at få yderligere oplysninger om ovennævnte test.



Tape til ethvert formål

P-touch

Udvalg af TZ-tape

P-touch



Det er afgørende, at man vælger den korrekte TZ-tape til opgaven. Derfor har Brother et bredt udvalg af tape, som er specifikt udviklet til forskellige mærkningsopgaver. Ved at benytte vores unikke lamineringsproces og specialudviklede klæbemidler kan du være sikker på, at dine labels kan modstå selv de mest barske omgivelser, år efter år.

Lamineret TZ-tape: I modsætning til almindelige labels sikrer vores unikke lamineringsteknologi, at teksten beskyttes mellem et lag superklar polyethylen og et slidstærkt grundlag. Det skaber en virkelig robust label, som kan modstå sollys, slid, fugt, kemikalier, varme og kulde.

Stærkt klæbende tape: Vores stærkt klæbende tape har i gennemsnit 50 % højere klæbeevne end vores standardtape, og er derfor velegnet til mere krævende opgaver.

Flexi ID tape: Beregnet til at blive viklet om buede overflader med lille diameter såsom elledninger og isolationsrør/rørledninger. Tapen er desuden perfekt til opgaver, hvor en label skal klæbe fast til sig selv (flagging).

| | | FLAD OVERFLADE | STOR BUET OVERFLADE | LILLE BUET OVERFLADE |
|--------------|---|-------------------|---------------------------|----------------------------|
| Glat | ● | ● | ▲ | × |
| | ○ | × | × | × |
| Struktureret | ● | ● | ● | × |
| | ○ | × | ▲ | ● |

● Anbefalet ▲ Acceptabel × Ikke anbefalet

| 3.5mm | 6mm | 9mm | 12mm | 18mm | 24mm |
|-----------------------------------|----------|----------|----------|----------|------|
| Standard (lamineret) – 8 m | | | | | |
| TZ 111 | TZ 121 | TZ 131 | TZ 141 | TZ 151 | |
| | TZ 122 | TZ 132 | | TZ 152 | |
| | TZ 123 | TZ 133 | | TZ 153 | |
| | | TZ 135 | TZ 145 | TZ 155 | |
| TZ 211 | TZ 221 | TZ 231 | TZ 241 | TZ 251 | |
| | TZ 222 | TZ 232 | TZ 242 | TZ 252 | |
| | TZ 223 | TZ 233 | TZ 243 | TZ 253 | |
| | TZ 324 | TZ 334 | TZ 344 | TZ 354 | |
| TZ 315 | TZ 325 | TZ 335 | TZ 345 | TZ 355 | |
| | TZ 421 | TZ 431 | TZ 441 | TZ 451 | |
| | TZ 421 | TZ 435 | | TZ 455 | |
| | TZ 521 | TZ 531 | TZ 541 | TZ 551 | |
| | | TZ 535 | | TZ 555 | |
| TZ 611 | TZ 621 | TZ 631 | TZ 641 | TZ 651 | |
| | | TZ 635 | | TZ 655 | |
| | TZ 721 | TZ 731 | TZ 741 | TZ 751 | |
| | | TZ 735 | | TZ 755 | |
| Fluorescerende (lamineret) – 5 m | | | | | |
| | | TZ B31 | | TZ B51 | |
| | | TZ C31 | | TZ C51 | |
| | | TZ D31 | | TZ D51 | |
| Mat (lamineret) – 8 m | | | | | |
| | TZ M21 | TZ M31 | | TZ M51 | |
| Metallic (lamineret) – 8 m | | | | | |
| | | TZ 931 | | TZ 951 | |
| | | TZ M931 | | TZ M951 | |
| Non Laminated – 8 m | | | | | |
| TZ N201 | | | | | |
| Flexi ID tape – 8 m | | | | | |
| TZ FX111 | TZ FX121 | TZ FX131 | TZ FX141 | TZ FX151 | |
| TZ FX211 | TZ FX221 | TZ FX231 | TZ FX241 | TZ FX251 | |
| TZ FX611 | TZ FX621 | TZ FX631 | TZ FX641 | TZ FX651 | |
| Stærkt klæbende (lamineret) – 8 m | | | | | |
| TZ S111 | TZ S121 | TZ S131 | TZ S141 | TZ S151 | |
| TZ S211 | TZ S221 | TZ S231 | TZ S241 | TZ S251 | |
| TZ S611 | TZ S621 | TZ S631 | TZ S641 | TZ S651 | |
| Sikkerhedstape (lamineret) – 8 m | | | | | |
| | | | | TZ SE4 | |

Brother's TZ-kassetter fås i mange forskellige bredder, farver og materialer.

Fremstil den perfekte label igen og igen. Ingen uhåndterlige labelruller, der skal sættes – udskiftning af kassetten foregår hurtigt og nemt.

Du skal blot åbne kassetelåget og fjerne TZ-kassetten. Derefter isættes den nye kassette, og låget lukkes.

Labelmaskinen registrerer automatisk kassetten tapebredde, så teksten udskrives i den korrekte størrelse.

