

brother®  
at your side



Brother er en af de førende producenter af kontor-udstyr, men hvad gør os til noget særligt? En af årsagerne er vores vilje til at lytte til kundernes behov og levere løsninger til at opfylde disse. Det være sig praktiserende lægers krav til printere, der kan udskrive recepter som standard, eller detailhandlens behov for udskrivning af stregkoder. Alle vores produkter er dokumenteret pålidelige og er kendt for at være økonomiske i både anskaffelse og drift. Derudover tilbyder Brother en unik efterservicering. Vi har forståelse for, at virksomheder ofte har brug for noget ekstra. Større merværdi. Flere værktøjer til at hjælpe brugerne med at reducere omkostninger, spare tid og i sidste ende være mere effektive.

Denne guide forklarer, hvordan vores produkter kan spare dig for tid og penge, og gøre dine medarbejdere i stand til at arbejde mere effektivt.

Hvis du ønsker yderligere information om det, du ser i denne brochure, kan du besøge <http://solutions.brother.com> eller sende en e-mail til [info@brother.dk](mailto:info@brother.dk).

**Værdifulde** løsninger til din virksomhed

# Indhold:

- Sikkerhedsprint
- SSL (Secure Socket Layer)
- Trådløs "One-touch"-opsætning
- Sikkerhedslås
- Driver Deployment Wizard
- Automatisk duplexprint
- Booklet Printing
- Duplexfax/-kopi/-scan
- PictBridge og Mediakort Center
- Direkte USB-print
- Scan til OCR/e-mail/billede/fil
- Netværks pc-fax
- Internetfax
- Scan via e-mail server
- Scan til FTP
- Kopi
- Stregkodeprint
- BR-Admin Professional 3
- E-mail Notification
- Webbaseret styring

## Sikkerhedsprint

Udskriv dine mest fortrolige dokumenter med Brother's sikkerhedsprint-funktion. Du kan have fuld tillid til, at dine dokumenter ikke bliver indsamlet af en anden person, men bliver behandlet fortroligt, selv i de mest åbne kontormiljøer.

### Hvordan fungerer det?

Det er ganske enkelt. Når du er klar til at printe et fortroligt dokument, indtaster du en personlig pinkode på din computer, inden du klikker på printer-ikonet. Dokumentet bliver dog ikke udskrevet, før du fysik indtaster din pinkode på printeren. På den måde er du sikret, at dit dokument ikke forlader dine hænder, men forbliver fortroligt. Udover fordelene for enkeltpersoner ved at holde dokumenter fortrolige, så tænk bare på de potentielle besparelser i hardwareomkostninger. Sikkerhedsprint betyder, at det er svært at finde et argument for at have én printer per person – selv for ledelsen.



“Et call center med 32 medarbejdere havde et krav om at udskrive fortrolige kontrakter til deres kunder. I stedet for 32 individuelle printere til i alt kr. 42.500,-, gav fire Brother printere med sikkerhedsprint en samlet udgift på mindre end kr. 8.500,-, og man opnåede den samme service for mindre end en femtedel af prisen.”



# SSL (Secure Socket Layer)

Secure Socket Layer SSL-kryptering anvendes allerede i vid udstrækning i e-handel for at forhindre uautoriseret adgang til kundernes bank- og kreditkort-oplysninger, og er nu også blevet indarbejdet i Brother's seneste række farvelaser- og printprodukter – verdens første sikre "out of the box- netværksfarveprintere". Nu kan du sikre, at alle firmaets mest fortrolige oplysninger forbliver fortrolige. Selv om et dokument sendes fra en computer til en printer på få sekunder, er det tid nok for en erfaren hacker til at fange oplysningerne under transmission via netværket.

## Hvordan fungerer det?

Når et dokument sendes fra en bruger, der har en SSL-krypteret nøgle til at læse data, har printeren også en nøgle til at læse disse data. Alle uautoriserede personer, der forsøger at fange og få adgang til disse oplysninger, vil blive forhindret i at gøre det, fordi de ikke har den unikke nøgle.

“

Vi ser alle efter hængelås-symbolet, når vi bruger internettet til kreditkort- eller banktransaktioner. Som kunder giver dette symbol os tryghed. Så stoler vi på, at webstedet er sikkert og vores data er beskyttede. Hvad du måske ikke ved er, at hængelåsen symboliserer SSL-beskyttelse. Udskrivning af fortrolige bankoplysninger, såsom internet ordre-bekræftelse på en netværksprinter, kan nemt ses af potentielle hackere. Brother's printere med SSL-kapacitet dekrypterer data ved hjælp af en personlig nøgle, som er ulæselig for potentielle hackere. Så kan du altid have ro i sindet.

”





## Trådløs "One-Touch"-setup

Alt for mange mennesker efterlader deres egen internetadgang usikret og tilgængelig for alle. Trådløs "One-Touch"-setup er Brother's måde at hjælpe brugerne med at konfigurere deres printer sikkert i et trådløst netværk ved bare at trykke på en tast.

### Hvordan fungerer det?

Trådløs "One-Touch"-setup er tilgængelig på Brother's nyeste printere og alt-i-én maskiner, og kompatibel med de nyeste trådløse router-teknologier SES, AOSS og WPS (Secure Easy Setup, AirStation OneTouch Secure System og Wi-Fi Protected Setup). Det eneste du skal gøre er at trykke på en knap på routeren og printeren - så bliver dit sikre trådløse netværk automatisk opsat.

“Undgå at blive en af de mange potentielle ofre for internetmisbrug og identitetstyveri gennem et ubeskyttet trådløst netværk. Et trådløst netværk kan være sikkert, uden det behøver at være kompliceret. Kender du ikke forskellen på WEP og SSID?  
Det behøver du heller ikke nu! Brother gør trådløs sikkerhed legende let med vores trådløse "One-Touch"-setup.



# Sikkerhedslås

Hold forbruget på kontoret nede ved at begrænse brugernes adgang til visse funktioner i alt-i-én printerne. Brother's alt-i-én printere tilbyder mulighed for at printe, scanne, kopiere og faxe\*. Secure Function Lock-funktionen giver en administrator mulighed for at konfigurere brugere og passwords, så kun autoriserede brugere har fuld adgang til alle alt-i-én maskinens funktioner.

## Hvordan virker det?

Du får mulighed for at kontrollere, hvordan maskinen anvendes i virksomheden uden at du behøver begrænse de nødvendige daglige funktioner så som print og kopi.

\* afhængig af model



“

I et åbent kontorlandskab blev en farve alt-i-én model benyttet til farvekopiering uden tilladelse. Virksomheden var i stand til at forhindre dette ved at anvende Secure Function Lock-funktionen, så kopiering blev deaktiveret for alle, der ikke havde adgang. Print, scan og fax stadig var tilgængelig for alle, dog var omkostningerne væsentligt reduceret.

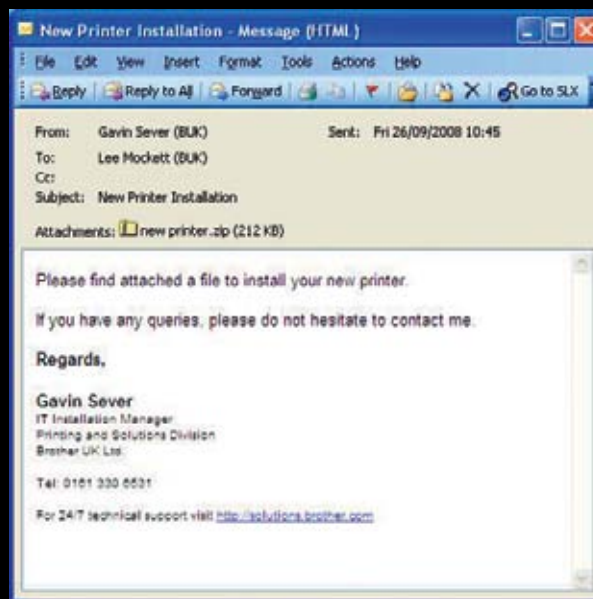
”

# Driver Deployment Wizard

Brother's Driver Deployment Wizard er en simpel måde at installere nye printerdrivere på flere pc'er hurtigt og effektivt. Det betyder, at drivere med skræddersyede indstillinger kan installeres af de nye brugere ved et klik med musen, i stedet for, at en IT-medarbejder manuelt skal konfigurere hver eneste pc på kontoret.

## Hvordan virker det?

Ved at anvende Driver Deployment Wizard kan en IT-administrator oprette en fil, der indeholder de nye printerdrivere, som skal installeres. Filen sendes typisk ud i virksomheden via e-mail. Når brugerne modtager e-mailen, skal de bare dobbeltklikke for at installere den nye printer.



“En ny printer blev installeret i et kontor med 30 medarbejdere. Normalt ville det tage IT-afdelingen mindst 3 timer at installere nye printerdrivere manuelt på 30 pc'er, for ikke at tale om afbrydelsen af deres arbejde. Introduktionen af Driver Deployment Wizard har ændret denne opgave – IT-afdelingen kan nu installere nye drivere i hele virksomheden i løbet af få minutter og med mindre pc downtime.”

## Automatisk duplexprint

Brother's produktserie giver mulighed for duplexprint (dobbelt-sidet), som reducerer udskriftstid og mindsker papirforbruget.

### Hvordan virker det?

Du skal bare vælge duplexprint i printerdriveren, og dine dokumenter bliver automatisk printet på begge sider af papiret, hvilket kan reducere dit papirforbrug væsentligt. Fordelen er ikke kun økonomisk – med duplex kan du også fremstille dokumenter med professionelt udseende og passe på miljøet ved at spare papir.

“

Et advokatkontor har nu sat duplexprint som standard for alle deres dokumentudskrifter, og har anslået, at det sparer dem op til 50 % i udgifter til papir pr. måned, og samtidig er de med til at skåne miljøet.

”

## Booklet-print

Brother printere har mulighed for at printe dit arbejde som et hæfte (booklet-print), hvilket får dine dokumenter til at se mere professionelle ud. Booklet-print gør dem lettere at læse, og giver dig op til 75 % besparelse på udgifterne til papir!

### Hvordan virker det?

Booklet-print er ganske simpelt. Du skal bare vælge booklet-print i printerdriveren, og dine A4 dokumenter bliver automatisk reduceret til A5-størrelse, som printes dobbeltsidet og i korrekt siderækkefølge. Det eneste du skal gøre, er at folde det færdige print én gang.



“

En lægepraksis skulle printe mange patientbrochurer, så de altid lå klar, men man var bekymret for, at denne opgave ville være for tidskrævende for det administrative personale, ligesom det ville være dyrt i papir- og tonerforbrug. Booklet-print var den perfekte løsning – ved at benytte denne funktion, kunne patientbrochurerne printes hurtigere og mere økonomisk end hidtil.

”

# Duplexfax/-kopi/-scan

På samme måde som automatisk duplexprint sparer tid og penge, er duplexfax, -kopi og -scan også med til at gøre det daglige arbejde på kontoret mere effektivt. Duplexfunktionen i Brother's alt-i-én produkter betyder, at du kan faxe, scanne og kopiere dobbeltsidet papir automatisk, så du slipper for at stå og vende papiret.

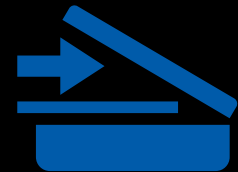
“ Et boligselskab skulle scanne en stor mængde dobbeltsidede blanketter til elektronisk arkivering. Dette skulle gøres manuelt, og betød typisk, at en medarbejder skulle stå ved maskinen i op til 4 timer pr. uge. Automatisk duplexscan betyder nu, at denne person har mere tid til at tage sig af andre opgaver. ”



FAX



COPY



SCAN

# PictBridge og Mediakort Center

Ved at anvende PictBridge og Photo Capture Centre™-funktionerne i Brother's inkjet alt-i-én modeller, kan du printe fantastiske kvalitetsfotos direkte fra et digitalkameras hukommelseskort uden brug af pc – og du slipper også for turen ned til fotoforretningen.

## Hvordan virker det?

Du behøver bare at tilslutte dit PictBridge-kompatible digitalkamera eller indsætte dit hukommelseskort eller din USB-nøgle for at få vist dine billeder på LCD-displayet som et slideshow. Med Brother's Photo Capture Centre™ kan du forstørre dine billeder, fjerne røde øjne og blitz-refleks, så du får det perfekte billede, inden du printer.

“ Hele familien – både store og små - kan anvende Brother's inkjet alt-i-én produkter til at printe perfekte feriebilleder direkte fra kameraet – helt uden kant! ”



## Direkte USB-print

Direkte USB-print sparer brugeren for tid og tilbyder virksomheder en nem løsning til at mindske kontorets forbrug af overheads. PDF-, JPEG-, JPG-, TIFF- og PRN-filer kan printes direkte fra en USB-nøgle, uden du behøver at starte en pc – perfekt løsning til haste-opgaver.

### Hvordan virker det?

1. Sæt din USB-nøgle i din printer / alt-i-én
2. Vælg det dokument, du ønsker at printe
3. Tryk på "Start"-tasten

“De seneste kundeundersøgelser viser, at mobile medarbejdere bliver mere effektive, når de anvender denne funktion.”



## Scan til USB

Spar tid og arbejd mere effektivt med Brother's scan til USB-løsning, som gør medarbejdere i stand til at scanne dokumenter direkte til en USB-nøgle.

Det er en enkel, men dog uundværlig funktion, som findes i Brother's alt-i-én modeller. De ansatte kan tage digitaliserede kopier af dokumenter her og nu – inklusive håndskrevne mødenotater, certifikater, visitkort og tegninger.

### Hvordan virker det?

1. Du skal bare sætte din USB-nøgle i alt-i-én maskinen
2. I menuen vælger du "Scan til USB" eller "Scan til media"
3. Dokumentet gemmes på din USB-nøgle til senere brug

“Et forsikringsfirma får hundredvis af skadesanmeldelsesblanketter hver uge. Alle disse informationer skal registreres, og i mange tilfælde har forsikringsrådgivere ikke tid til at starte deres pc for at gøre dette. Med scan til USB er det nu muligt for forsikringsrådgivere at tage ind på kontoret efter deres post, scanne de dokumenter, de skal bruge, direkte ned på en USB-nøgle, som de når som helst kan få adgang til via en bærbar pc. Denne proces tager kun 35 sekunder pr. dokument mod 3 minutter og 40 sekunder pr. dokument, hvis de som før skal starte deres pc for at scanne og gemme dokumenterne – det er en massiv forbedring af effektiviteten!”

# Scan til OCR / e-mail / billede eller fil

Spar tid når du scanner dokumenter ved at anvende Brother's kraftfulde Scan til OCR/e-mail/billede/fil-funktion, som findes i alle vores alt-i-én printere.

## Hvordan virker det?

Scan til...

...OCR (Optical Character Recognition) giver dig mulighed for at konvertere en udskrevet side til digital tekst og gemme den direkte i et tekstbehandlingsdokument til redigering, så du ikke behøver at bruge tid på at skrive det igen.

...E-mail gør det muligt at gemme et dokument på din pc og automatisk vedhæfte det i en ny e-mail. Det sparer dig for det besværlige arbejde med at gemme den scannede fil, og derefter finde den manuelt og vedhæfte den i en e-mail.

...Billede giver dig mulighed for automatisk at gemme scannede billeder direkte i dit foretrukne billedredigeringsprogram.

...Fil betyder, at du automatisk kan gemme et scannet dokument direkte i en valgfri mappe.



“ En kontorassistent havde et printet eksemplar af en 22-siders prisliste, som skulle opdateres, men den originale digitale fil var forsvundet. Ved at anvende Scan til OCR blev det printede eksemplar scannet og konverteret til et redigerbart, digitalt format. ”

# Netværks pc-fax

Netværks pc-fax findes på alle Brother's alt-i-én netværksmaskiner, og giver brugeren mulighed for at faxe et dokument direkte fra sin pc ved hjælp af den medfølgende software.

## Hvordan virker det?

Det er simpelt – åbn det ønskede dokument på din pc og vælg Brother pc-fax i printmenuen. På skærm-billedet, som kommer frem, taster du det ønskede nummer eller vælger fra din forudprogrammerede adressebog. Når du trykker "send" vil dokumentet automatisk blive faxet.

“ En produktionsvirksomhed faxer regelmæssigt dokumenter til leverandører. Tidligere skulle brugeren skrive et dokument, printe det ud, gå hen til faxmaskinen og sende det manuelt. Nu har alle medarbejdere på kontoret netværks pc-fax installeret for at fremskynde ordreprocessen. Leverandørernes faxnumre er forudindtastet – den ansatte skal kun sende det ønskede dokument direkte fra sin pc ved hjælp af netværks pc-fax funktionen og behøver ikke engang at forlade sin plads. ”



# Internetfax

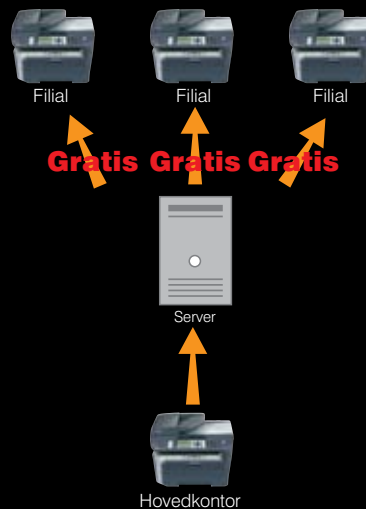
Internetfax-funktionen gør det muligt at sende og modtage fax over internettet, og på den måde sparer du udgiften til telefonlinjen. Brother's alt-i-én produkter med internetfax kan sende og modtage fax via et eksisterende computernetværk til/fra andre kompatible faxmaskiner, og udelukker behovet for en telefonlinje. Ved at anvende en fax-server, kan traditionelle faxdokumenter stadig sendes og modtages.

## Hvordan virker det?

Du sender ganske enkelt et faxdokument som normalt, men i stedet for at taste nummeret, skal du indtaste e-mail-adressen eller vælge fra hurtigopkaldstasterne. For at sende traditionelle faxdokumenter (når "Fax-til-server"-funktionen benyttes) skal du blot taste et nummer som normalt, og faxen sendes via din fax-server.

Hvis din e-mail-server har LDAP (Lightweight Directory Access Protocol), kan du også vælge modtageren ud fra dit firma-adressekartotek.

“ En britisk butikskæde har 220 filialer og alle filialer sender dagligt rapporter til hovedkontoret via fax. Ved at bruge maskiner med interfax, har selskabet været i stand til at skære væsentlig ned på telefonregningen. ”



**Send gratis fax ved at anvende den eksisterende IP-netværksinfrastruktur**

## Scan via e-mail-server

Spar tid og kræfter ved at anvende Brother's scan via e-mail-server. Du kan scanne et dokument direkte til en hvilken som helst e-mail-modtager.

### Hvordan virker det?

Du scanner dokumentet, som ville du sende en fax, men i stedet for at taste nummeret, indtaster du manuelt en e-mail-adresse eller vælger én fra en hurtigopkaldstast.

Hvis din e-mail-server har LDAP (Lightweight Directory Access Protocol), kan du endvidere vælge modtagere fra virksomhedens adressekartotek.

“ En finansiervirksomhed har opdaget, at scan via e-mail-server er en hurtig løsning, når det drejer sig om kundelegitimierung. Tidligere, når en kunde åbnede en ny konto, blev hans/hendes ID kopieret og sendt via postvæsenet til hovedkontoret til godkendelse. Denne proces tog ofte 7-10 dage. Nu kan dokumentet scannes i afdelingen og straks sendes via e-mail-server til hoved-kontoret. Kunden behøver ikke at vente, da godkendelsestiden er ultrakort. ”



# Scan til FTP

Scan og gem elektroniske dokumenter direkte på et delt netværkssted, så det er let at få adgang til informationer – en effektiv måde at håndtere store dokumenter.

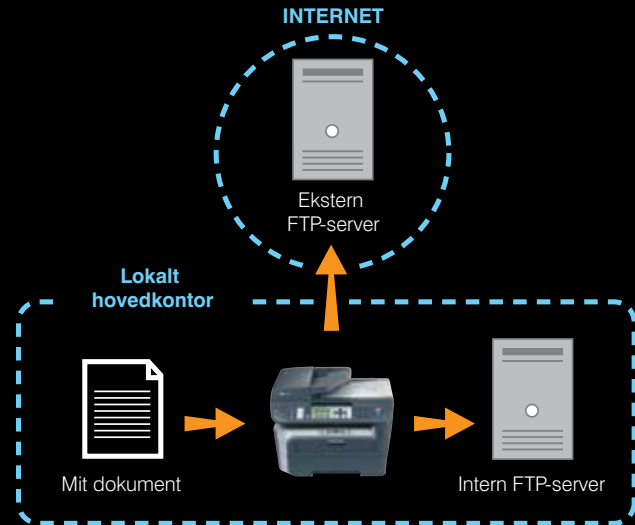
## Hvordan virker det?

File Transfer Protocol (FTP) giver dig mulighed for at gemme og overføre dokumenter til et delt netværkssted. Med scan til FTP kan du scanne dine dokumenter til et valgfrit netværkssted og få adgang ved hjælp af frit tilgængelig software. For at opnå endnu større fleksibilitet kan du forudprogrammere dine oftest anvendte FTP-destinationer sammen med de ønskede filindstillinger.

“

En travl juridisk afdeling anvender scan til FTP til at arkivere alle dokumenter elektronisk. Tidligere skulle en medarbejder scanne dokumenterne manuelt til en pc og derefter uploade dem alle ved hjælp af speciel FTP-software. Scan til FTP har reduceret den mængde tid, som medarbejderne brugte til at scanne og arkivere dokumenter, og gør det muligt for dem at koncentrere sig mere om vigtigere opgaver

”



# Karbonkopi

Brother's karbonkopi-funktion giver mulighed for at udskifte din gamle print-teknologi med laserprintere i høj kvalitet uden at miste funktionaliteten af gennemslag med karbonpapir. Funktionen er perfekt, når du skal udskrive dokumenter med genparter, så som fakturaer og salgsordrer. Du kan printe dem automatisk fra forskellige papirbakker over på forskellige farver papir med logoer og skabeloner, så de passer præcis til dine behov.

## Hvordan virker det?

Ved hjælp af dit eksisterende softwareprogram kan du nemt printe dokumenter i laserkvalitet. Alt du behøver at gøre er at konfigurere din printer til karbonkopi-funktionen og forudindstille det antal kopier, du ønsker at printe. Du kan definere, hvilke kopier, der skal printes fra individuelle papirbakker, og bestemme, hvilken farve papir, der skal printes på, samt specificere logo og skabeloner. Fra brugerens perspektiv er intet ændret, bortset fra den forbedrede kvalitet af de printede dokumenter.



“

Et mindre autoværksted udskrev fakturaer til deres kunder på en aldrende matrix-printer og brugte dyrt, fortrykt gennemslagspapir. Printeren var i uorden og krævede en større reparation. Autoværkstedet så det som en mulighed for at få udskiftet deres eksisterende dyre printer. De købte en ny Brother laserprinter, og med dens karbonkopi-funktion er de nu i stand til at printe professionelle kundefakturaer med alle deres firmaoplysninger. Samtidig kan de automatisk printe en kopi til intern arkivering og én til revisionen - uden udgifter til fortrykt papir.

”

# Stregkodeprint

Brugen af stregkoder øger effektiviteten dramatisk i mange miljøer. Brother's laserprinter tilbyder muligheden for at printe stregkoder som standard uden at du behøver at investere i ekstra software.

“

Et stort hospital har printet stregkoder i mange år på deres laserprintere ved hjælp af dyre stregkodeopgraderinger. Da hver stregkodeopgradering kostede over kr. 2.500,-, erkendte IT-afdelingen, at der var behov for at finde en alternativ og mere økonomisk løsning. Ved at installere Brother printere har de drastisk reduceret omkostningerne, fordi muligheden for stregkodeprint følger gratis med hver printer.

”

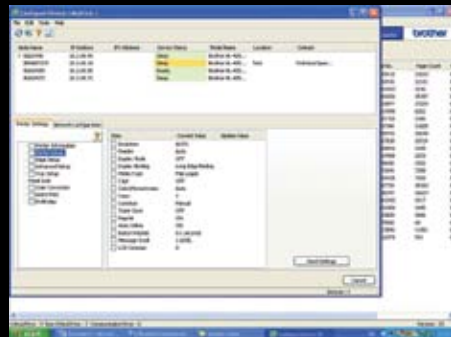
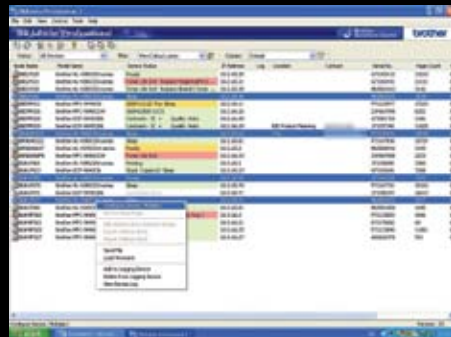


# BR-Admin Professional 3

BR-Admin styresoftware leveres gratis med alle Brother netværksmodeller. Dette program giver administratorer mulighed for nemt at styre printerflåden på kontoret, identificere almindelige printerproblemer og foretage konfigurationsændringer uden at forlade deres plads\*. Det er perfekt, når der er en stor maskinpark spredt over flere afdelinger. Medarbejderne sparer tid, når de ikke behøver at gå fysisk hen til printeren, når den har brug for opmærksomhed, og det betyder mindre printer downtime og mere produktivitet fra medarbejderne.

## Hvordan virker det?

BR-Admin søger over netværket for at finde din printerenhed. Du kan filtrere listen ned til kun at se det udstyr, du har brug for. På dette skærmbillede kan du se fejl, se logs og foretage konfigurationsændringer – alt sammen uden at forlade dit skrivebord.



“ En butikskæde anvendte lokalt tilsluttede printere i hver butik. Når en printer ikke længere fungerede, ringede man til IT-afdelingen på hovedkontoret. De fleste af disse kald blev foretaget af butikspersonale uden IT-kendskab. I mange tilfælde var hovedkontoret nødt til at sende en tekniker ud på grund af småfejl, hvilket var en massiv omkostningsbyrde for IT-afdelingen. Nu er alle printere udskiftet til Brother netværksprintere, og administrationen af dette udstyr styres centralt via BR-Admin Professional. I størstedelen af tilfældene kan IT-medarbejderne på hovedkontoret løse problemet over telefonen, fordi de selv kan se printerens status i BR-Admin Professional. Som et direkte resultat heraf, bliver 80 % færre teknikere sendt ud, og IT-afdelingen har gjort enorme besparelser.

# E-mail Notification

Du kan forbedre effektiviteten i din virksomhed med Brother's E-mail Notification-funktion, som automatisk giver brugerne besked, hvis der opstår fejl, så som papirmangel eller lavt tonerindhold. Brother's netværks-produkter vil automatisk sende en e-mail til en udpeget kontaktperson på kontoret for at advare om et potentielt problem, når der er en fejl i maskinen.

Denne tidsbesparende funktion giver medarbejderne mulighed for at rette fejlen meget hurtigt, ofte før resten af kontoret overhovedet er klar over, at der er et problem.



## Hvordan virker det?

1. Beslut hvilke fejl og problemer, du ønsker at overvåge.
2. Afgør hvilke kriterier, du vil anvende (en bruger har f.eks. 20 minutter til at afhjælpe papir stop, før problemet eskaleres via en e-mail besked).
3. Udpeg en kontaktperson, som skal modtage e-mailen.

“ I en travl telekommunikationsvirksomhed skulle personalet i de enkelte afdelinger tidligere opbevare og administrere deres egne forbrugsstoffer. Det viste sig at være en både plads- og tidskrævende aktivitet, som de ikke havde råd til. Ved at anvende E-mail Notification, kan virksomheden nu opbevare forbrugsstoffer centralt for alle afdelinger. Når en maskine er ved at løbe tør for toner, sendes en e-mail automatisk til lageret, og en ny patron kan blive sendt ud, inden den gamle er brugt op. Det har givet en langt mere effektiv service over for slutbrugeren, og forbrugsstoffer optager ikke unødigt plads rundt om i virksomheden.

”

# Webbaseret styring

Webbaseret styring er et brugervenligt system til styring af netværksprintere. Du kan nemt ændre indstillinger og konfigurere enhedernes statusalmer uden at forlade din plads. Fordi det fungerer via din computers webbrowser, er det ikke nødvendigt at installere yderligere software – perfekt til virksomheder, som ikke har en decideret IT-administrator.

## Hvordan virker det?

Brother's webbaserede styreredskab tilbyder dig et brugervenligt interface, som giver hurtig og klar information om printerne. Hvis en printer er løbet tør for papir, vil et animeret ikon straks give dig besked. Hvis du har behov for at tilføje printerindstillinger, for eksempel at sætte duplexprint som standard, kan du nemt gøre det på skærmen.

“ En produktionsvirksomhed anvender over 1000 netværkstilsluttede Brother-printere, hvoraf mange er placeret over 300 kilometer væk fra stedet. Med kun en lille IT-afdeling til at styre printerflåden, har webbaseret styring givet dem adgang til alle printerne gennem WAN-netværket uden at installere ny software. Nu er det blevet nemt at lave nye konfigurationer og foretage generel fejlfinding. ”



**brother**®  
at your side



Brother International (Danmark) A/S, Baldershøj 22, 2635 Ishøj

Tlf. +45 43313131 Fax +45 43313143

[www.brother.dk](http://www.brother.dk)

Alle specifikationer korrekte ved trykning. Brother er et registreret varemærke tilhørende Brother Industries Ltd. Produktnavnene er registrerede varemærker eller deres respektive virksomheders varemærker.